

ID 读卡器 CP-Z2L



读卡器距离: 2-6 cm
标准卡
协议: Wiegand 26
电压: 6 - 18 V
电流: 35 mA
指示灯: 红色
外壳材质: 聚酰胺

CP-Z2L-7

读卡距离: 2-6 cm
协议: Wiegand 26
电压: 6 - 18 V
电流: 35 mA
指示灯: 红色
外壳材质: 聚碳酸酯



指示灯-在通电待机情况下读卡器有红色的指示灯, 当卡 (钥匙扣) 刷读卡器的时候红色灯闪烁.
棕色线-如果剪断棕色线 (LED) 待机没有提示灯, 只有刷卡时候灯光闪烁.

<http://il78.com/id/>

ID 读卡器 CP-Z 3L



读卡器距离: 4 - 10 cm
协议: Wiegand 26
电压: 6 - 18 V
电流: 35 mA
指示灯: 红色和绿色灯
外壳材质: 聚碳酸酯

CP-Z3L



通电红色灯亮, 在读卡 (钥匙扣) 时候绿色灯短暂亮, 当卡 (钥匙扣) 位于读卡器上灯光是不亮的.
外部指示灯, 绿色和红色灯光.
绿色线 (LED G) 控制绿色光, 黄色线 (LED R) 控制红色光.
开启指示灯必须连接到GND (负极)

<http://il78.com/id3/>

IC读卡器 CP-Z2MF



读卡类型: Mifare, Ultralight, 1K, 4K, Plus
读卡距离: 2-6 cm
协议: Wiegand 26, 34, 42, 模拟 RS485
电压: 6 - 18 V 直流
电流: 35 mA
指示灯: 红色
外壳材质: 聚酰胺



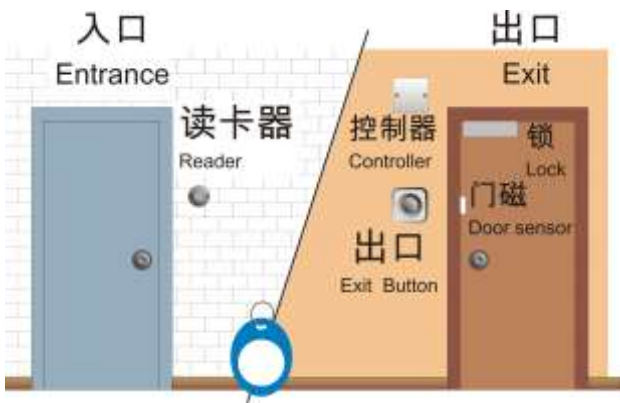
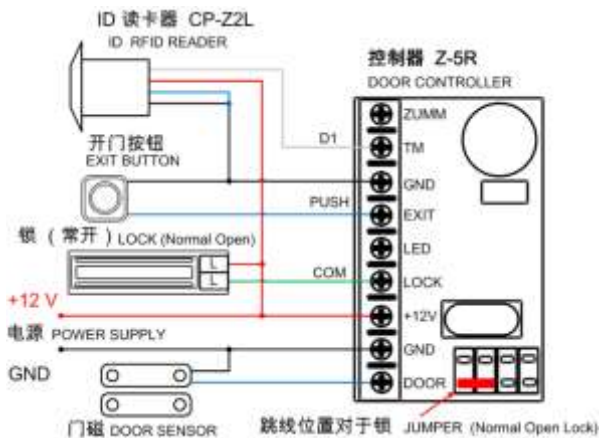
指示灯-在通电待机情况下读卡器有红色的指示灯, 当卡 (钥匙扣) 刷读卡器的时候红色灯闪烁.
黄色线-通常不需要连接黄色线; 如果黄色线 (LED) 和GND (负极) 连接在一起, 待机没有提示灯, 只有刷卡时候灯光闪烁

<http://il78.com/ic/>

控制器 Z-5R



支持卡数量：1364张
 提示信号：灯和声音蜂音器
 可连接的锁：电控锁和磁力锁
 开锁时间：0.1-到220秒
 输出：MOSFET -晶体管
 电流：5A
 电压：8-18V 稳定电流
 消耗电流：4mA

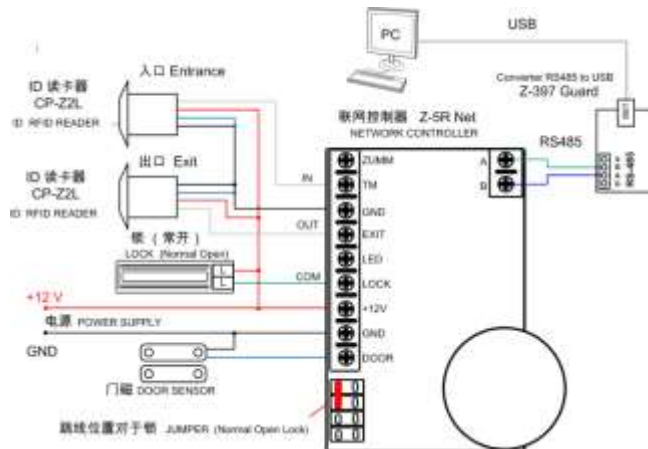


<http://www.il78.com/z5/>

联网考勤控制器 Z-5R Net



联网考勤控制器 Z-5R Net
 自动工作（数据库允许卡存储在控制器里）
 门禁时区：8个
 存储卡：2024张
 存储记录：2048个
 可管理磁力锁和机电锁
 电源：12V，20mA
 RS485 联网
 可以改变需要的工作模式

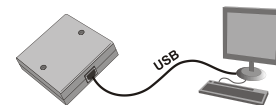


<http://www.il78.com/5net/>

转换器 Z-397 (Guard)



RS485 缩写 USB
 电隔离
 模式 ACCEPT
 模式 ADVANCED

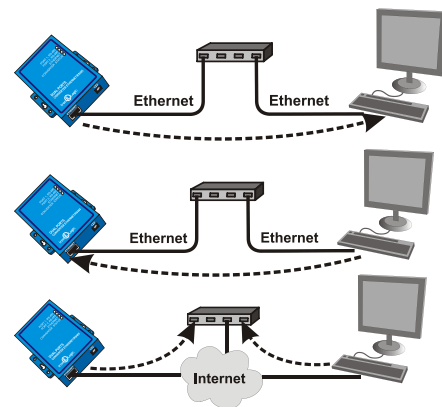


DIRECT

<http://www.il78.com/usb/>

Z-397 (WEB)

RS485 缩写 Ethernet
 电隔离
 状态 TCP 客户程序和 TCP 服务器
 模式 Web 为了门禁控制系统
 改变配置的机械联锁
 改变的固件



CLIENT

SERVER

PROXY

<http://www.il78.com/web/>